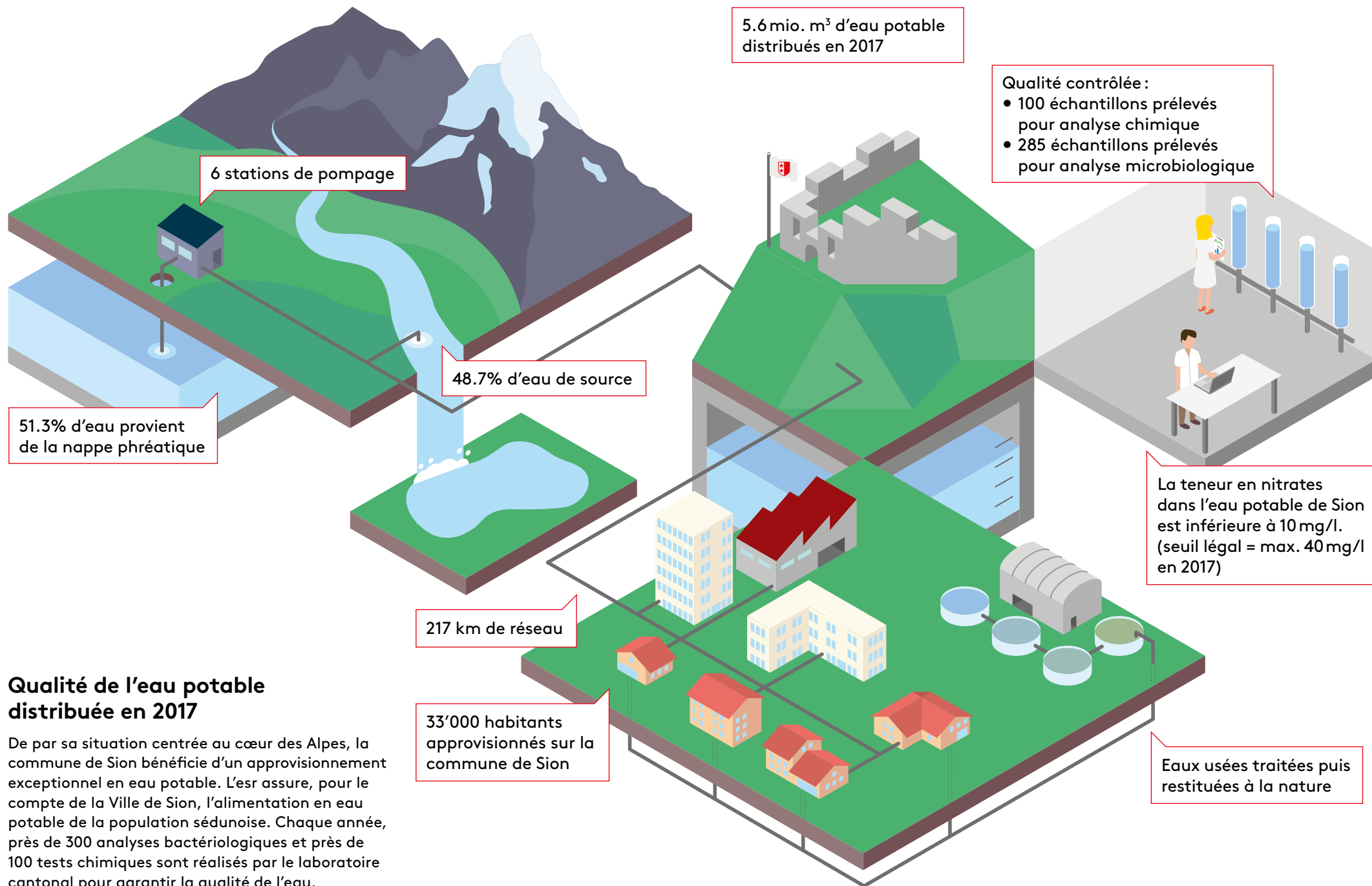




VILLE DE SION

L'eau de Sion
Un bien précieux à préserver

Parcours de l'eau de Sion

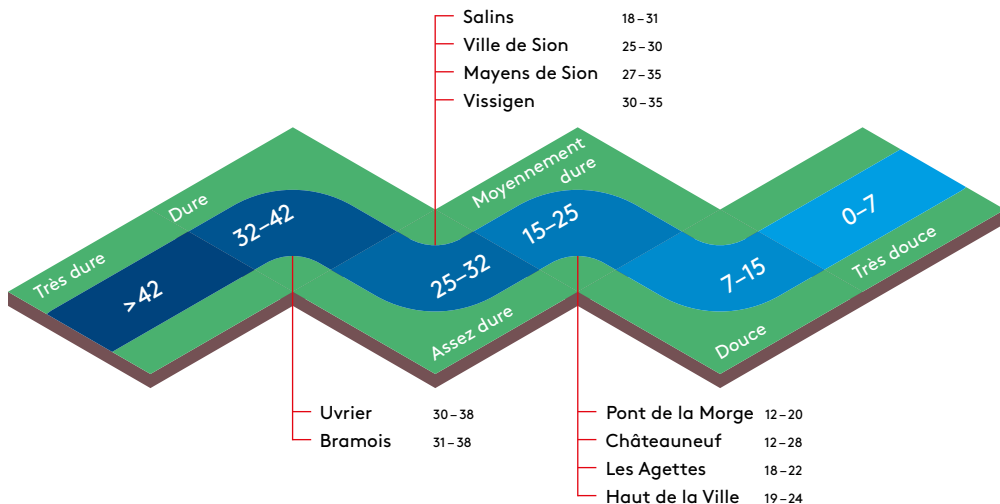


Qualité de l'eau potable distribuée en 2017

De par sa situation centrée au cœur des Alpes, la commune de Sion bénéficie d'un approvisionnement exceptionnel en eau potable. L'esr assure, pour le compte de la Ville de Sion, l'alimentation en eau potable de la population sédunoise. Chaque année, près de 300 analyses bactériologiques et près de 100 tests chimiques sont réalisés par le laboratoire cantonal pour garantir la qualité de l'eau.

Dureté

La quantité de calcium et de magnésium dissoute dans l'eau détermine sa dureté (1°f = 10 mg/l de carbonate de calcium). La dureté n'altère pas la qualité de l'eau mais elle joue un rôle sur l'entretien des appareils domestiques et le dosage des produits de lessive. Selon la provenance, l'eau de Sion est moyennement dure à dure :



Le saviez-vous ?

Un robinet qui goutte (1 goutte à la seconde) consomme 9000 litres par an.

Un filet d'eau qui coule en continu dans la cuvette des WC représente quant à lui 100'000 litres d'eau par an.

Pensez- donc à faire réparer vos installations et contribuez à préserver ce trésor !

